



ANSYS

**The single point-of-truth
for simulation and physical test data**

シミュレーションデータとフィジカルテストデータから必要なデータを抽出し、それらの把握、比較、共有を可能とするツール

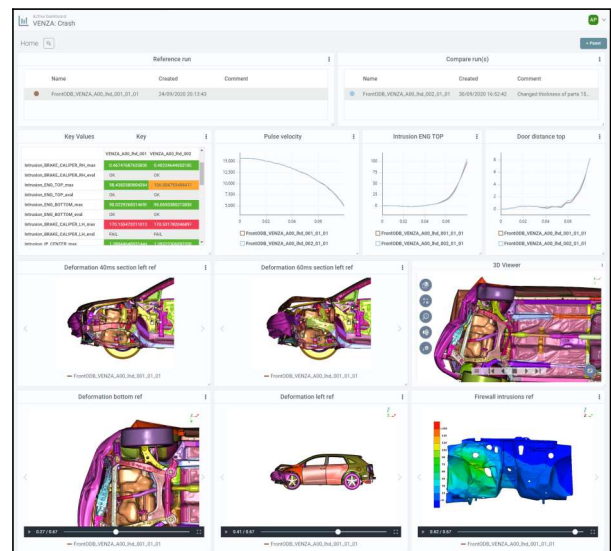
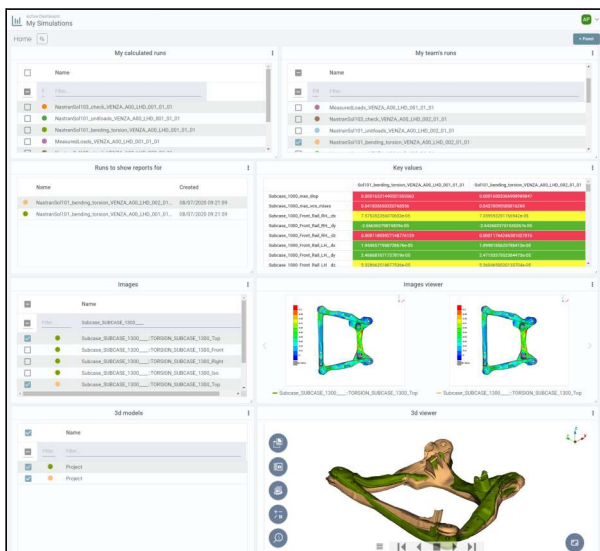
WebアプリケーションANSERSは、エンジニアリングシミュレーションとフィジカルテストデータにアクセス、それらのデータを組み合わせて表示可能なフロントエンドのWebダッシュボードインターフェースを備えています。ANSERSは、エンジニアリングデザインプロセスにおける意思決定を加速するデータのビジュアライゼーション環境をユーザーに提供します。Webダッシュボード環境にあわせて構築されたダッシュレットは洗練されており、カスタマイズが可能です。また、自動更新も行われます。ユーザーはこのダッシュレットを通じて、データへのアクセスとビジュアライゼーション、コリレーション、情報の共有を簡単に行えます。ANSERSはデスクトップやモバイル端末のWebブラウザからアクセスできます。我々はANSERSを通じて、ユーザーに従来のレポートよりもはるかに強力なコミュニケーションと意思決定ソリューションを提供します。

Achieve:

- 様々なCAEおよびテストデータサーバーへのリアルタイムでセキュアな接続
- 包括的でカスタマイズ可能なダッシュレット
- シミュレーションデータとフィジカルテストデータの詳細な比較
- 常に最新のプロジェクトオーバービューレポート
- 直接ダッシュボードを共有することにより、効率的なデータコミュニケーションを実現

Why ANSERS:

- シンプルで直感的なブラウジングインターフェース
- 作成と更新が容易なダッシュレット
- 豊富なパネルライブラリ
- 使い勝手の良いクエリインターフェース
- 既成概念にとらわれないソリューション
- クライアントアプリケーションは不要
- 継続的に機能強化を実施
- 質の高い技術サポートを提供



physics on screen